

rota do românico

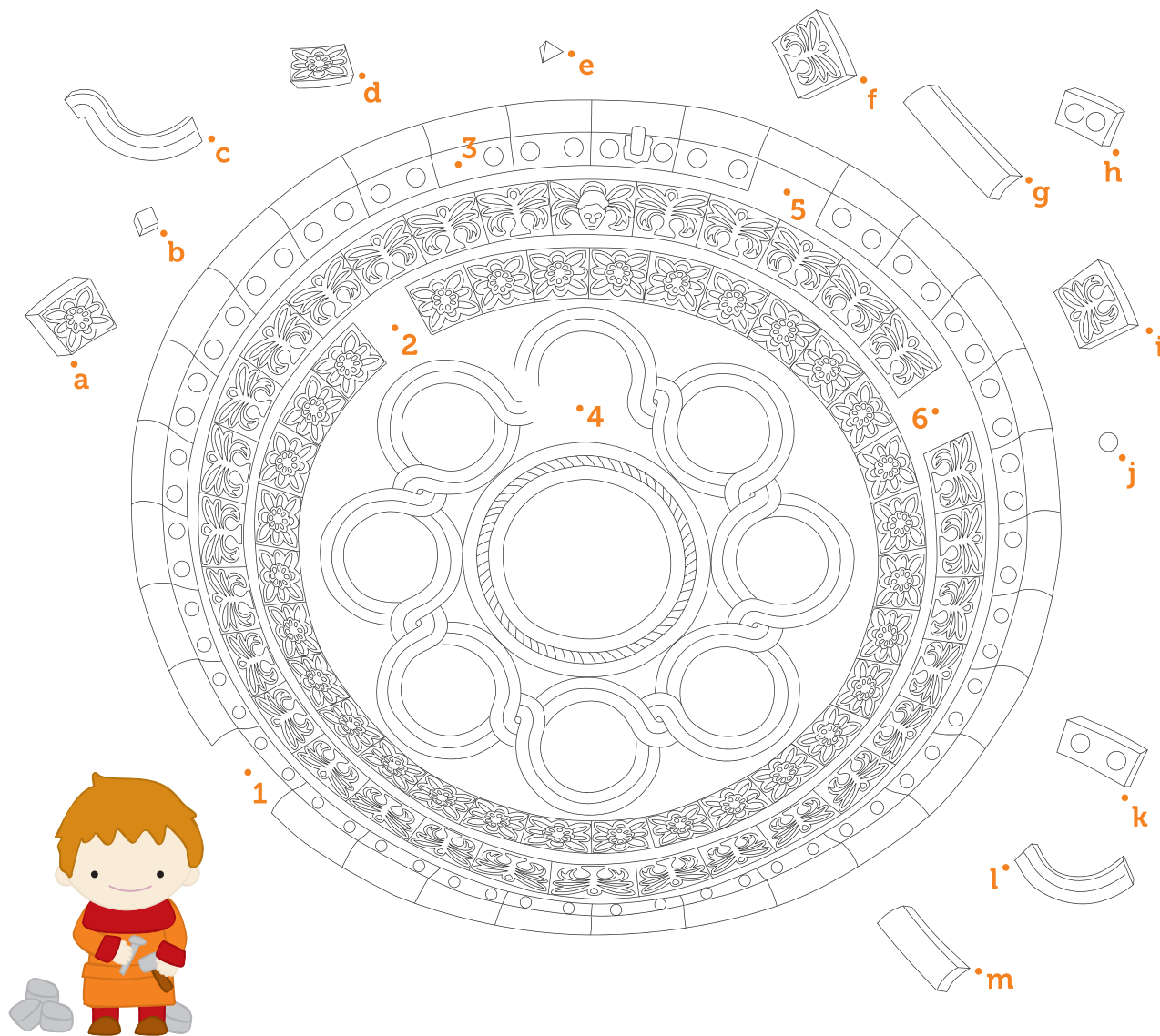
CADERNO DE ATIVIDADES 9-12 ANOS

nome:



FICHA TÉCNICA | PROMOTOR ROTA DO ROMÂNICO | COORDENAÇÃO GERAL LUÍS MONTEIRO | REVISÃO DA EDIÇÃO ANTÓNIO COELHO · EMÍLIA MACHADO · PAULA MONTEIRO DESIGN GRÁFICO
CATARINA SOUSA · FEDRA SANTOS | PRODUÇÃO DE CONTEÚDOS MARIA DO ROSÁRIO MORUJÃO · PAULO ALMEIDA FERNANDES · ROTA DO ROMÂNICO | CONSULTOR ANÍSIO MIGUEL DE SOUSA
SARAIVA | ILUSTRAÇÕES (PERSONAGENS E JOGOS) CATARINA SOUSA · FEDRA SANTOS | ILUSTRAÇÕES (MONUMENTOS) EDIÇÕES LIVRO BRANCO · FEDRA SANTOS | FOTOGRAFIAS ANTÓNIO
CABRAL · EGÍDIO SANTOS · R. SOUSA SANTOS | IMPRESSÃO LIDERGRAF – ARTES GRÁFICAS | TIRAGEM 10.000 | EDIÇÃO 3.ª · ABRIL 2023 | ISBN 978-989-53883-1-8 | DEPÓSITO LEGAL 515514/23

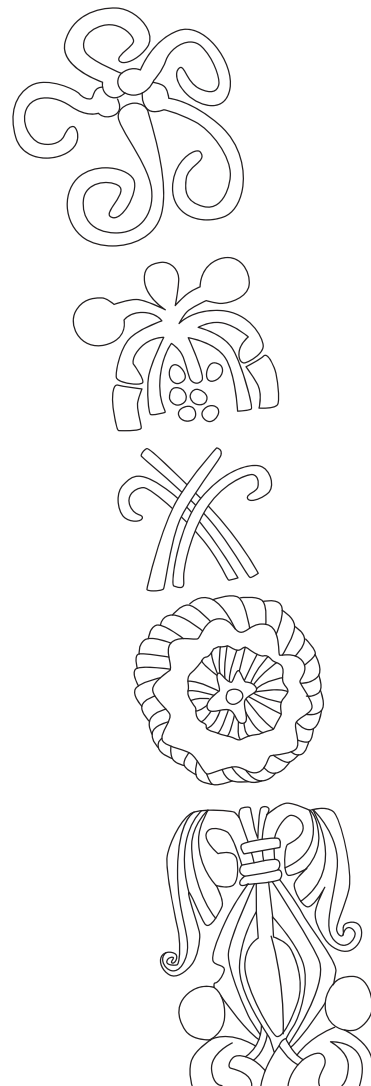
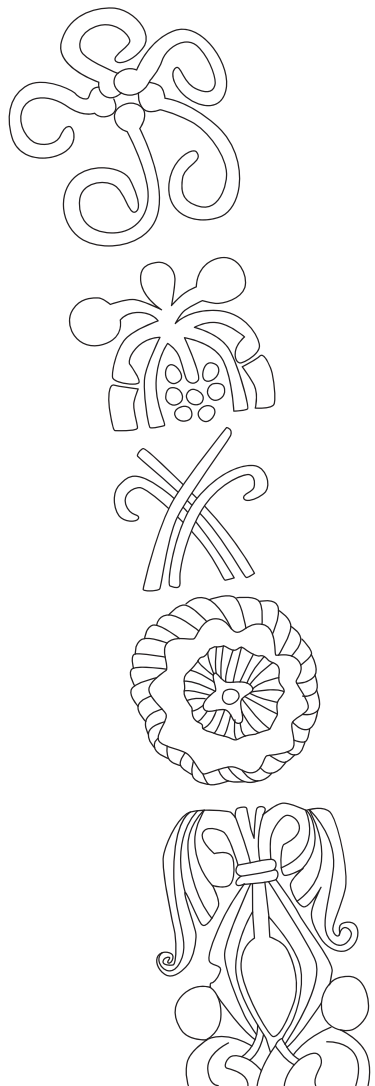
Pedro, o canteiro, está a fazer a rosácea para o Mosteiro de Paço de Sousa, em Penafiel. Ajuda-o a escolher as seis pedras que faltam para terminar o trabalho.



Encontra as 14 palavras relacionadas com a vida nos mosteiros: abade, capítulo, claustro, dormitório, igreja, mestre-escola, monge, mosteiro, noviço, prior, refeitório, sacristão, *scriptorium*, tesoureiro.

S S C R I P T O R I U M Ç A
 S C E O M O N G E P R R U C
 A D O R M I T O R I O A G A
 C B A I O N A Ç O J H E M P
 R X A W S Q U E V V B Z A I
 I L O D T F G S S R Y I N T
 S P A A E J N B C C Z D O U
 T I R R I G R E J A P L V L
 A E I I R E F E I T O R I O
 O Q W E O R T Y U I O P Ç A
 T E S O U R E I R O K L O A
 O E E A C N M I E J G F A D
 E J M E S T R E E S C O L A
 C L A U S T R O G H J L A I

Repara nas aduelas existentes no portal ocidental do Mosteiro de Pombeiro, em Felgueiras. Existem 10 diferenças entre as imagens.



Liga os nomes às peças da armadura e armas deste cavaleiro medieval.



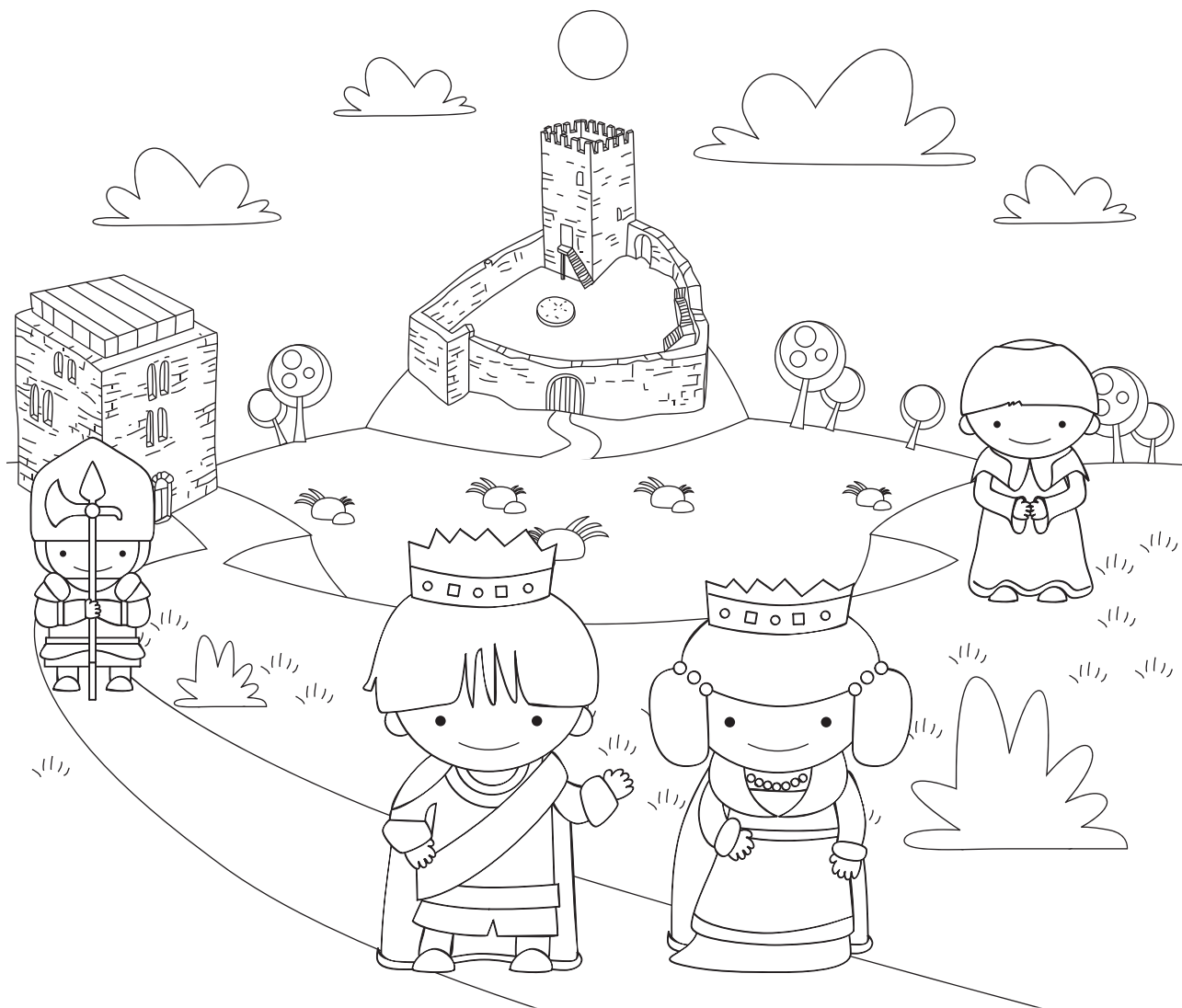
elmo

cota de malha

espada

escudo

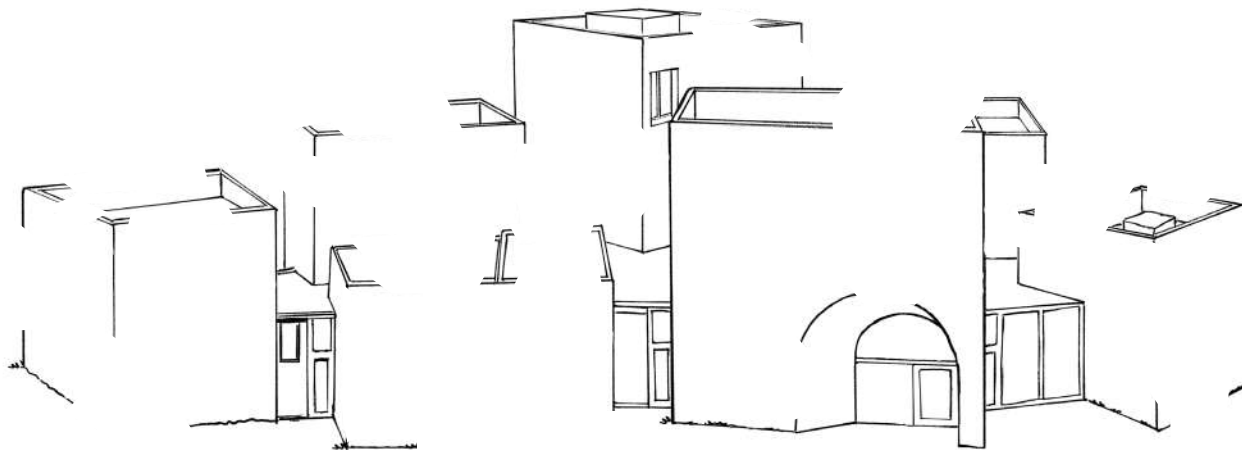
Dá cor à paisagem seguinte...



Encontra os nomes dos 12 concelhos com monumentos da Rota do Românico.

M A Q W E R T Y U I O P A S
 P A Ç O S F E R R E I R A D
 C F R G F E L G U E I R A S
 A H L C J K L Ç Z X C V B R
 S N O M O Q W E R T Y U A E
 T I U O P C B A S D Ç L M S
 E Z S X C V A M A R A N T E
 L B A N M C I N F A E S P N
 O Q D W E R A T A Y U I O D
 P S A A D F O G H V J K L E
 A A D V B P A R E D E S N M
 I C E L O R I C O B A S T O
 V C W E R B P E N A F I E L
 A E R R O P Ç T L H A A I S

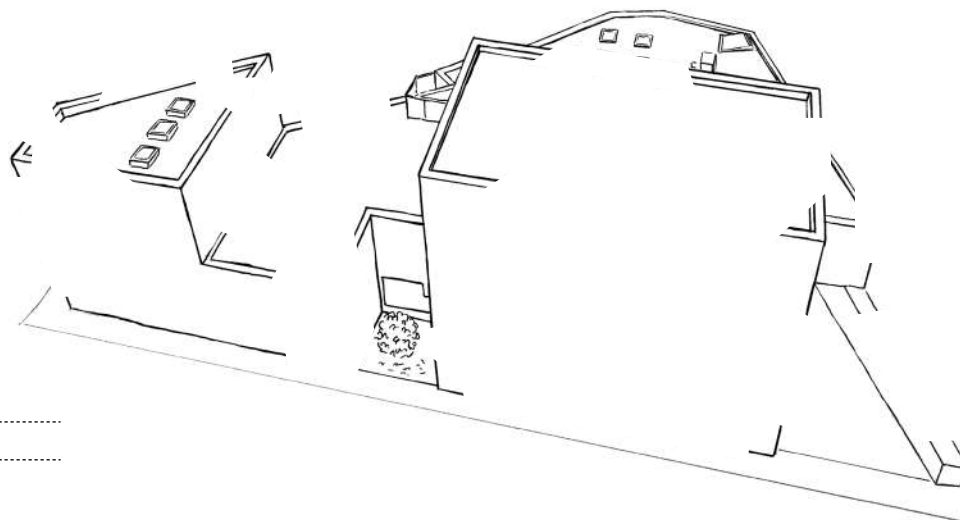
Com a ajuda de uma régua, completa os desenhos dos centros de interpretação da Rota do Românico. Depois, ilustra-os e pinta-os. Finaliza os logótipos.



CENTRO DE
INTERPRETAÇÃO DO

.....

L _ _ _ _ _



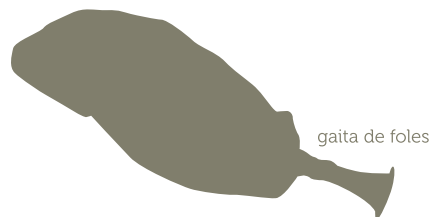
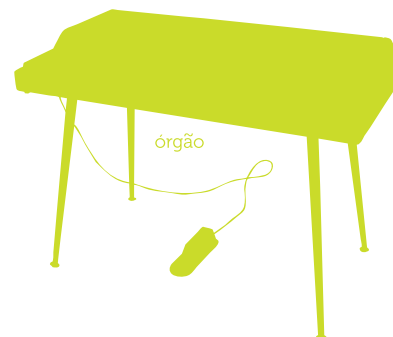
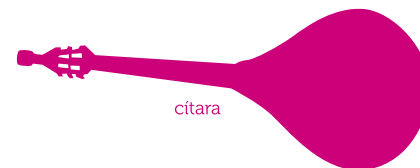
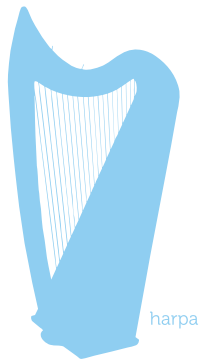
CENTRO DE
INTERPRETAÇÃO

.....

.....

P _ _ _ _ _

Ajuda o Diogo, o saltimbanco, a identificar os instrumentos musicais que não eram utilizados na Idade Média.



Identifica as peças que pertencem ao portal sul da Igreja de Vila Boa de Quires, no Marco de Canaveses.



Estes são alguns dos capitéis do portal ocidental do Mosteiro de Travanca, em Amarante. Das quatro imagens, há uma diferente! Descobre-a!



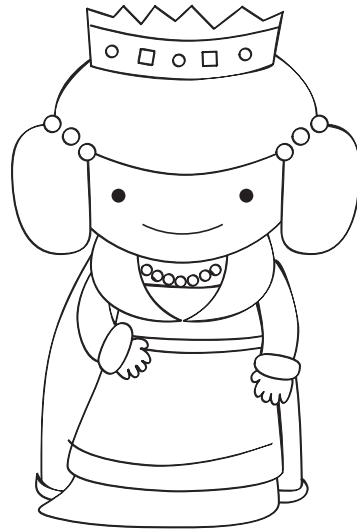
Recorta as peças e descobre qual o monumento fotografado.

O monumento fotografado é _____.





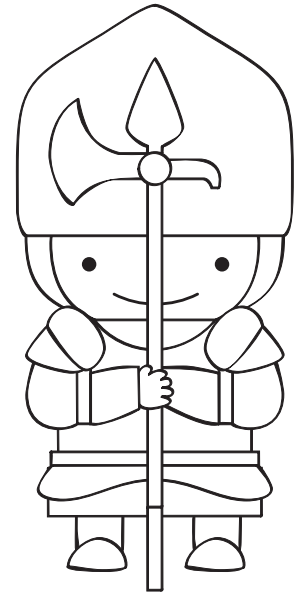
AFONSO
o rei



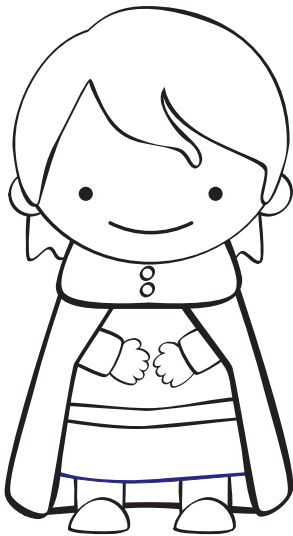
MAFALDA
a rainha



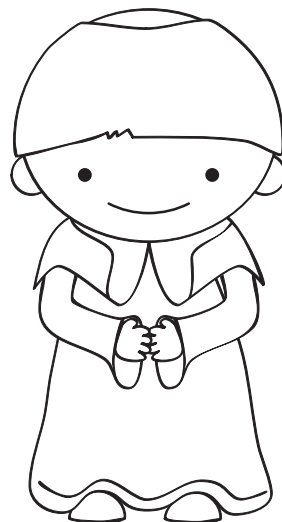
MAFALDA
a princesa



SANCHO
o guerreiro



EGAS
o aio



BENJAMIM
o monge

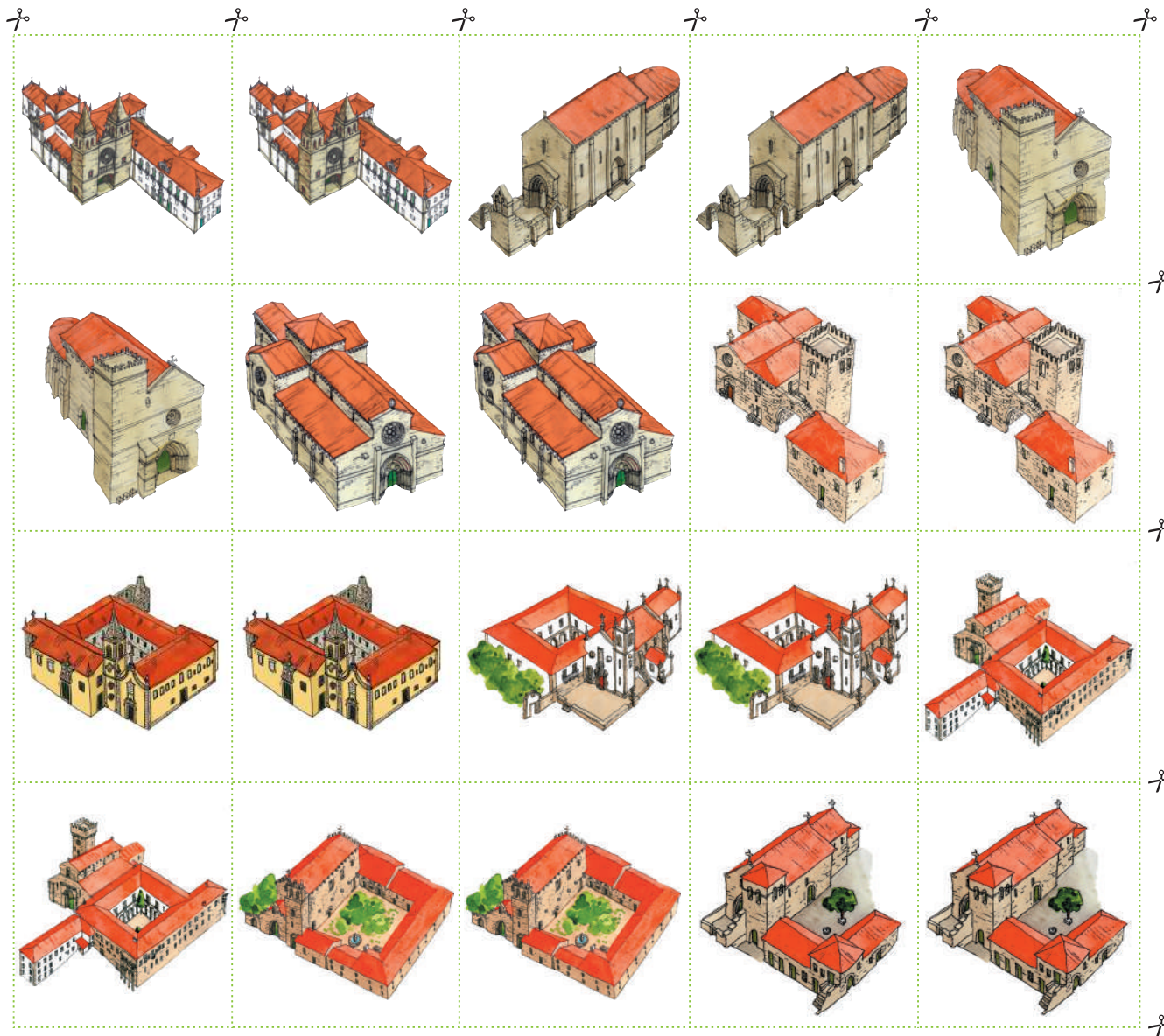


PEDRO
o canteiro



DIOGO
o saltimbanco

Recorta as imagens dos dez mosteiros da Rota do Românico.
Depois, encontra o par correto!





Une os pontos para desenhares e pintares a Ponte da Veiga e a Ponte de Vilela, que permitirão ao aio Egas atravessar o rio Sousa, em Lousada.



Observa com atenção este capitel do Mosteiro de Cête, em Paredes. Descobre as 10 diferenças.



Liga os desenhos ao nome do monumento.

Memorial de Alpendorada

Capela da Quintã

Marmoiral de Sobrado

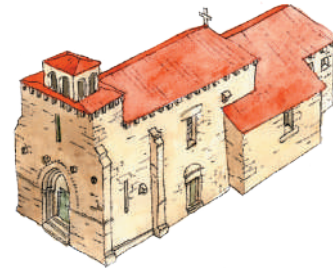
Capela de Fandinhães

Igreja de São Martinho de Mouros

Igreja de Valadares



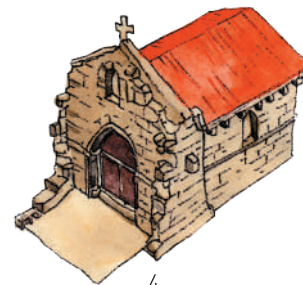
1



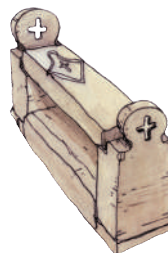
2



3



4

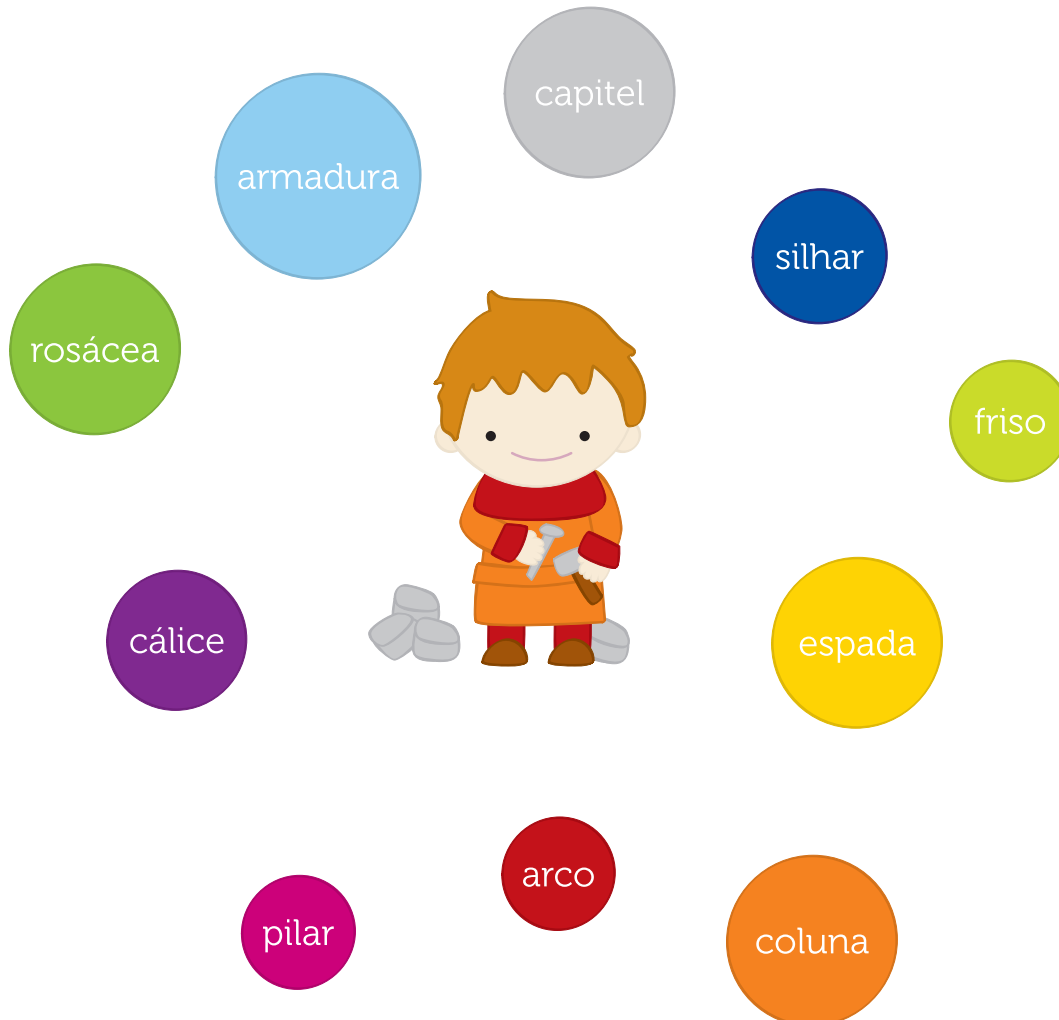


5

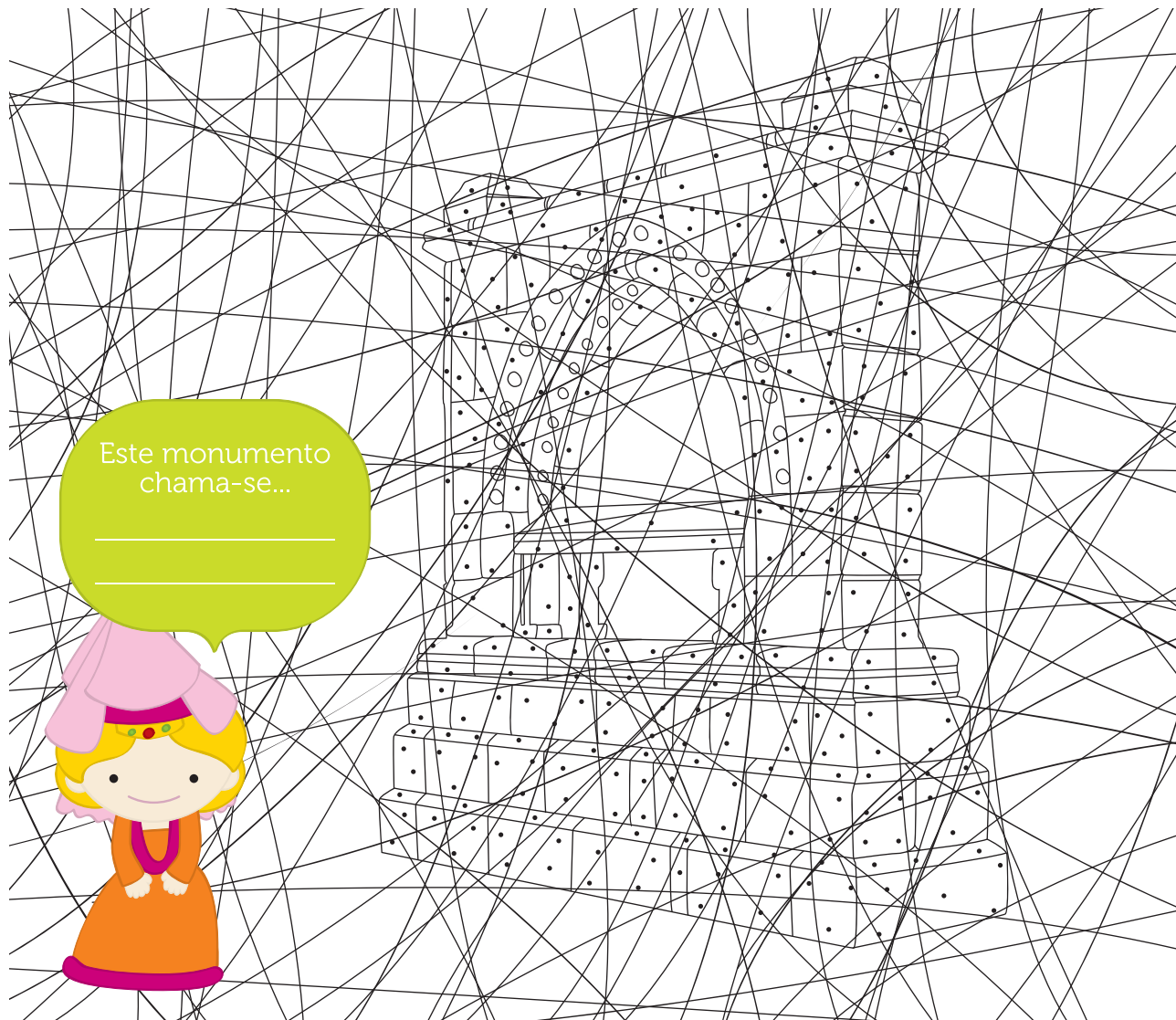


6

Identifica os três elementos que não fazem parte do conjunto.



Pinta os espaços marcados com pontos e depois identifica o monumento que foi erguido, segundo a lenda, em homenagem à princesa Mafalda.



Está na hora de testar os teus conhecimentos sobre a História de Portugal!

1. Após a batalha de São Mamede, D. Afonso Henriques:

- a) perdeu o governo do Condado Portucalense
- b) ganhou o trono de Portugal
- c) tornou-se vassalo do rei de Lãoa
- d) passou a governar o Condado Portucalense

2. O tratado que deu a independência a Portugal foi assinado em:

- a) Alcanizes
- b) Guimarães
- c) Zamora
- d) Tordesilhas

3. A independência de Portugal foi reconhecida pelo papa Alexandre III no ano de:

- a) 1143
- b) 1179
- c) 1185
- d) 1150

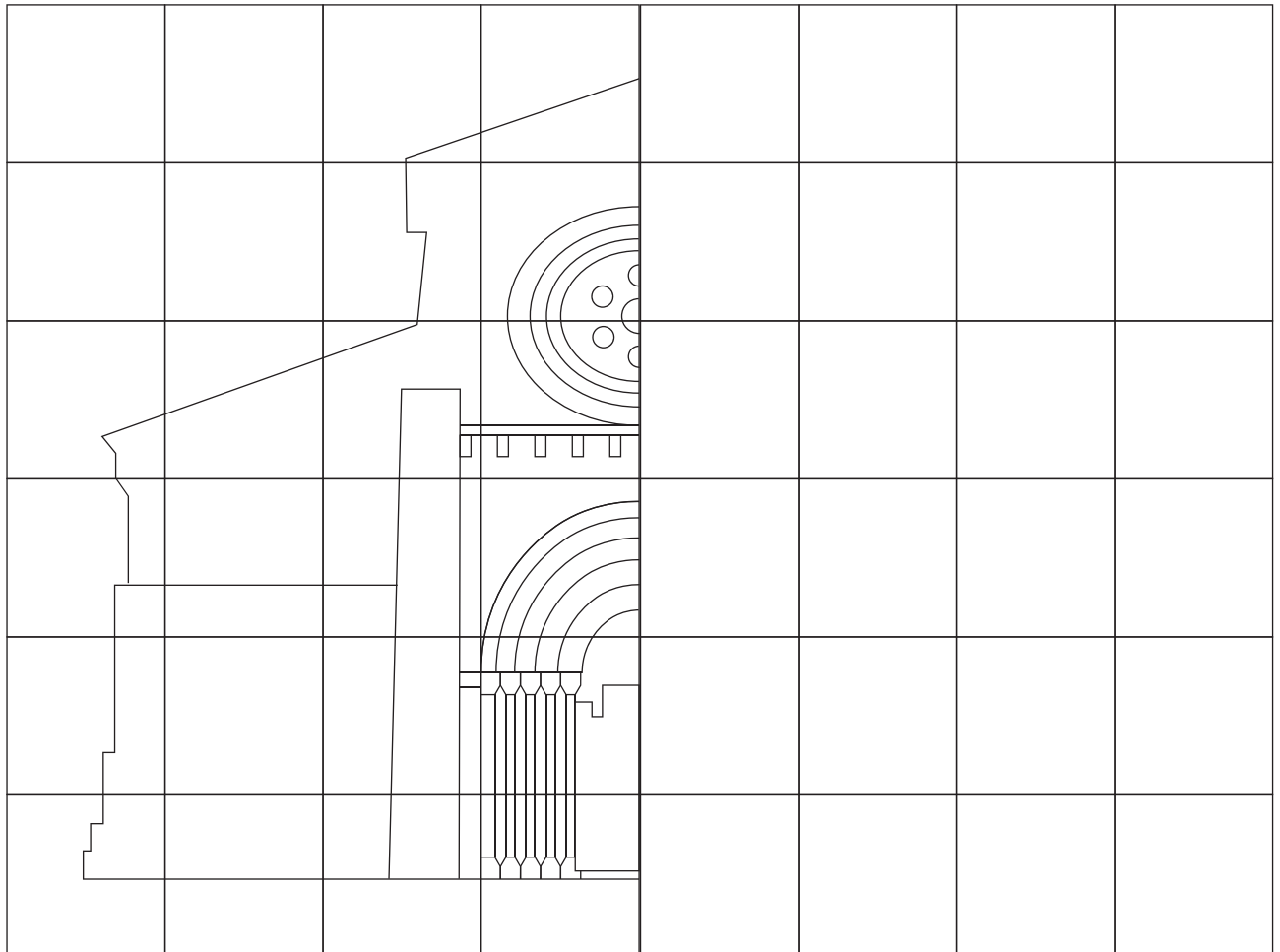
4. Onde está sepultado Egas Moniz, o aio de D. Afonso Henriques?

- a) Igreja de Lufrei
- b) Mosteiro de Cárquere
- c) Igreja de Veade
- d) Mosteiro de Paço de Sousa

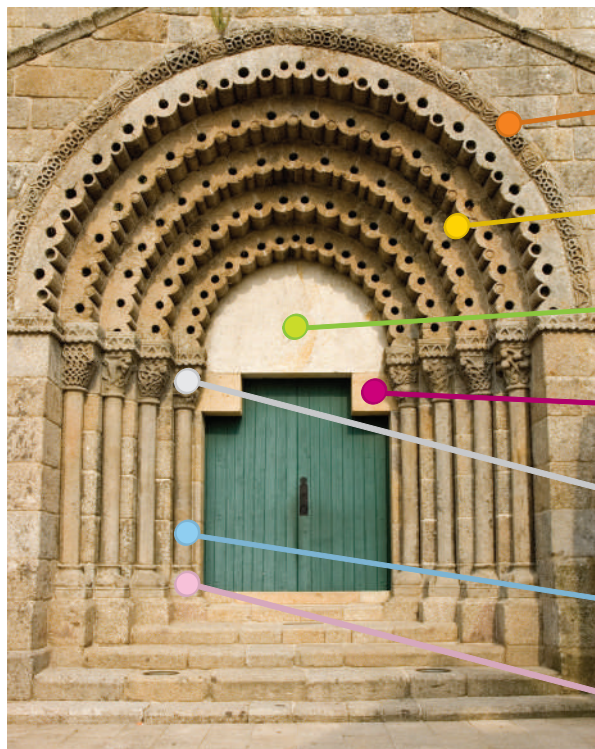
5. Que famílias do território da Rota do Românico foram importantes na fundação de Portugal?

- a) Maia, Baião, Silva
- b) Ribadouro, Bragança, Henriques
- c) Resende, Sousa, Costa
- d) Baião, Ribadouro, Sousa

Completa o desenho da fachada ocidental do Mosteiro de Paço de Sousa, em Penafiel. Depois, pinta-o!



Observa a imagem do portal ocidental do Mosteiro de Ferreira, em Paços de Ferreira. Descobre os nomes dos elementos arquitetónicos, preenchendo os espaços em branco com as letras adequadas.



elemento decorativo

letras

F R I S O

O|F|I

_ R _ U I _ O L _ A

V|Q|T|A

_ Í _ P _ N _

O|M|A|T

_ _ S _ _ A

Í|L|M|U

_ A _ I _ E _

T|L|P|C

_ U _ T _

S|F|E

_ A _ _

E|S|B

A cada letra do alfabeto corresponde um número. Efetua os cálculos solicitados e, com a ajuda da tabela, descobre os nomes de alguns monumentos da Rota do Românico.

1	2	3	4	5	6	7	8	9	10	11	12	13	14	15	16	17	18	19	20	21	22	23	24	25	26
A	B	C	D	E	F	G	H	I	J	K	L	M	N	O	P	Q	R	S	T	U	V	W	X	Y	Z

a) Mosteiro

$5 - 2 = \underline{3}$	$4 + 1 = \underline{5}$	$40 : 2 = \underline{20}$	$5 \times 1 = \underline{5}$
<u>C</u>	<u>E</u>	<u>T</u>	<u>E</u>

b) Ermida

$11 + 11 = \underline{\quad}$	$20 - 19 = \underline{\quad}$	$6 \times 2 = \underline{\quad}$	$5 : 1 = \underline{\quad}$
—	—	—	—

c) Ponte

$8 \times 2 = \underline{\quad}$	$10 - 9 = \underline{\quad}$	$7 + 7 = \underline{\quad}$	$3 : 1 = \underline{\quad}$	$4 \times 2 = \underline{\quad}$	$40 - 25 = \underline{\quad}$	$11 + 7 = \underline{\quad}$	$9 \times 2 = \underline{\quad}$	$29 : 29 = \underline{\quad}$
—	—	—	—	—	—	—	—	—

d) Igreja

$19 - 18 = \underline{\quad}$	$1 + 1 = \underline{\quad}$	$6 \times 3 = \underline{\quad}$	$17 : 17 = \underline{\quad}$	$4 + 3 = \underline{\quad}$	$28 - 27 = \underline{\quad}$	$5 \times 3 = \underline{\quad}$
—	—	—	—	—	—	—

e) Igreja

$10 : 10 = \underline{\quad}$	$39 - 30 = \underline{\quad}$	$36 : 2 = \underline{\quad}$	$37 : 37 = \underline{\quad}$	$5 \times 1 = \underline{\quad}$	$19 \times 1 = \underline{\quad}$
—	—	—	—	—	—

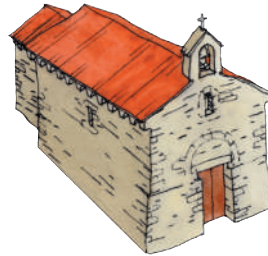
f) Torre

$30 - 8 = \underline{\quad}$	$3 \times 3 = \underline{\quad}$	$6 + 6 = \underline{\quad}$	$10 : 10 = \underline{\quad}$	$22 - 4 = \underline{\quad}$
—	—	—	—	—

Identifica as igrejas da Rota do Românico abaixo representadas.



a



b



c



d



e



f



g



h



Descarrega a *app* da Rota do Românico



ANDROID



IOS

rota do românico

Os **Cadernos de Atividades da Rota do Românico** foram concebidos especificamente para o público infanto-juvenil, apostando na criatividade e na inovação.

Disponibiliza-se, assim, aos pais, docentes, educadores e agentes sociais que atuam diretamente com crianças e adolescentes, um conjunto de exercícios e atividades de aprendizagem, que seguem de perto os programas curriculares em vigor no ensino pré-escolar e básico. Divididos por três faixas etárias (4-8, 9-12 e 13-16 anos), podem ser usados como complemento de atividades docentes ou de simples visitas aos monumentos e centros de interpretação da Rota do Românico.

As experiências propostas, todas elas inseridas no contexto geográfico e histórico da Rota do Românico, promovem competências de observação e de aprendizagem, sistematização de dados e resolução de problemas. Estimulam, ainda, a apropriação de um vocabulário específico relativo à arte românica e à história da época medieval, assim como da noção de evolução histórica de um território.

Este Caderno de Atividades constitui, pois, uma nova abordagem, simultaneamente lúdica e pedagógica, ao vasto património histórico-cultural existente no território da Rota do Românico.

www.rotadoromanico.com
rotadoromanico@valsousa.pt
+ 351 255 810 706 | + 351 918 116 488

Cofinanciado por:

